

ご相談から ご回答までの プロセス

step 1

お電話・FAX・メール・SC(ソーシャルクリニック)フォーラム等において地域課題に関するご相談・協働のご提案をいただきます。

地域協働推進センター窓口担当

北海道教育大学函館校 広報・連携推進グループ

電話 0138-44-4217 FAX 0138-44-4380

mail hak-chiikicenter@j.hokkyodai.ac.jp

step 2

本学地域協働推進センターが、既存の知的資源(教員・研究・授業等)や課外活動等との調整を行います。

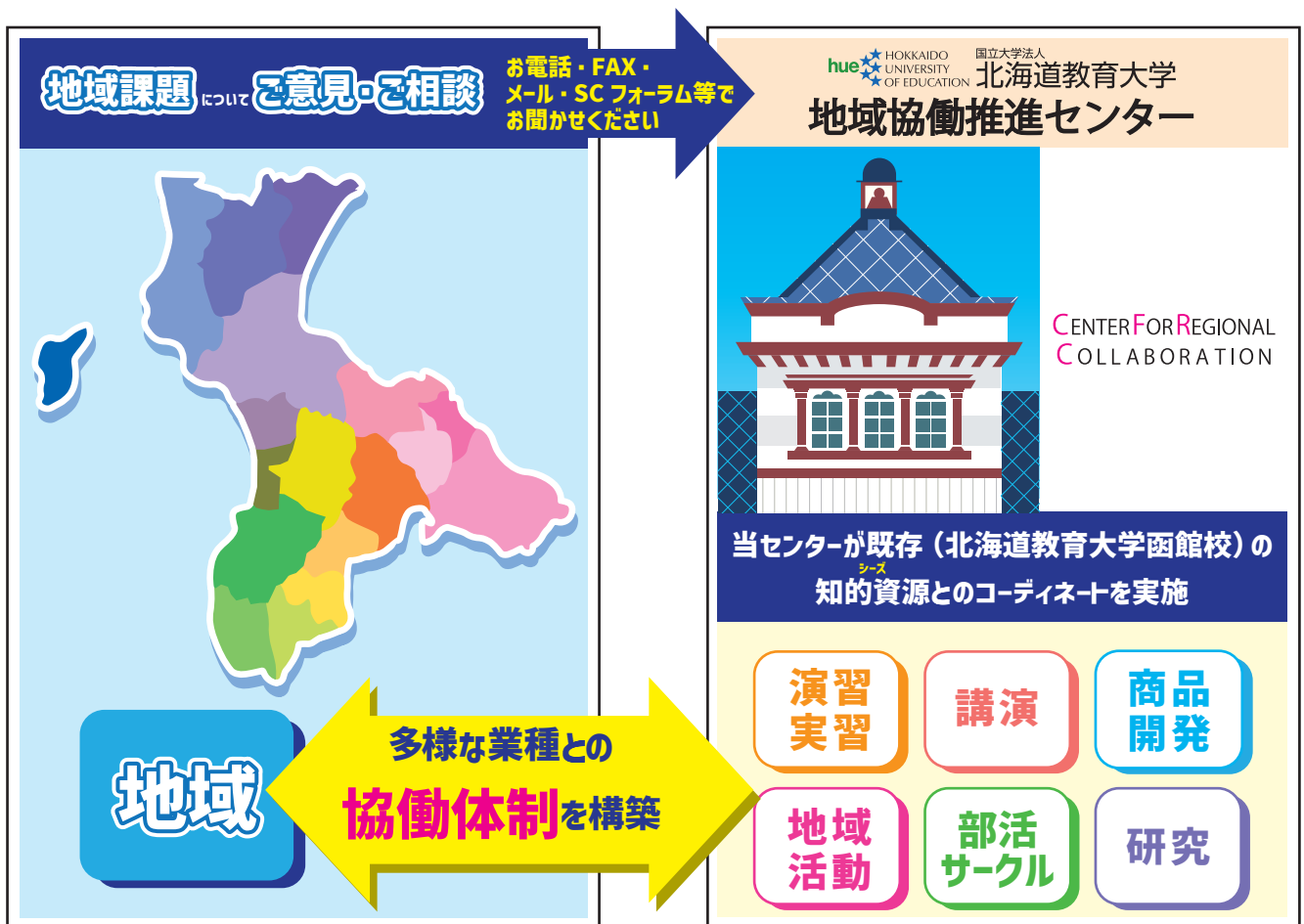
概ね2週間をめどに、ご回答・ご返信いたします。

step 3

担当者同士で、具体的な協働の目的・内容・方法・期間等について協議を重ねていただきます。

step 4

地域と大学による取組を開始します。



学生と教員が地域課題解決をお手伝いいたします