

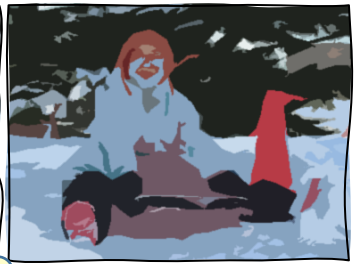


つきぐみ



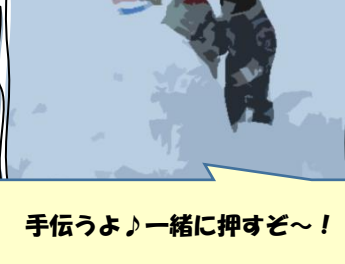
冬休み明け、天気の良い日は雪遊びを楽しんでいます。スノーウェアに着替え、玄関で雪除けカバーをしっかりとつけて準備をします。回を重ねる毎に自分達でできることが増え、短い時間でできるようになってきました。8日に行われる保育参観でも一つひとつ自分で頑張る様子を見ていただけると思います。

さて、朝、出席ブックにシールを貼りながら、「先生？いつからゆきぐみさんになるの？」「ぜ～んぶシールを貼ったら“ゆき組さん”になるんだよね。」なんてお話が沢山聞かれるようになってきました。子ども達一人ひとりが自信をもって春を迎え、ゆき組さんへと進級できるように、残りの時間を過ごしていきたいと思います。



最初は小さな雪だまだったけど…

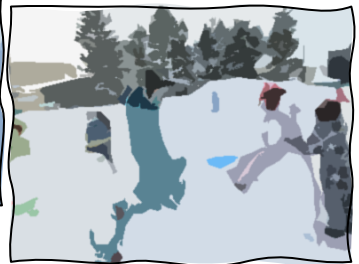
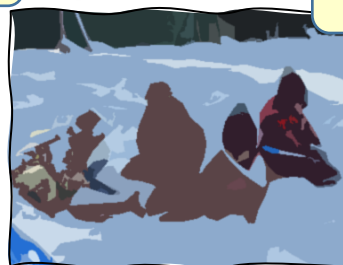
みんなで力を合わせよう！



手伝うよ♪一緒に押すぞ～！

よ～し！せ～ので おすぞ～！

1月のお誕生会！ゆきさんが一緒だから安心だね♪



2月の保育

○みんなで力を合わせて一つのことをやり遂げ、達成感を味わう。

☆雪質の違いに応じた遊び方に気付く。

☆戸外で十分に体を動かして遊ぶ。

(雪合戦・そり遊び・ゆきだるま作りなど)

☆いろいろな素材を使い、工夫して製作する。

(卒園児へのプレゼント・壁面・ひな人形)

